



I.R.C.C.S. Ospedale
San Raffaele
Gruppo San Donato



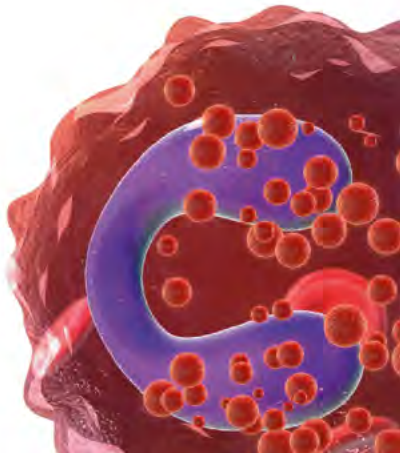
UniSR
Università Vita-Salute
San Raffaele

PROGETTO MEEET ALLERGLOGIA A 360°

Mastocytosis and
Eosinophilic Disorders
Experts and
Therapies

SECONDA
EDIZIONE

Milano,
19-20 marzo 2026
Centro Congressi
San Raffaele



CON IL PATROCINIO DI



CON LA PARTECIPAZIONE DI



SEDE

Centro Congressi San Raffaele
Via Olgettina, 58 - Milano

E.C.M. - EDUCAZIONE CONTINUA IN MEDICINA

Sono stati assegnati nr. 14 crediti formativi per le seguenti figure professionali:

Medico Specialista in: Allergologia ed Immunologia Clinica; Cardiologia; Dermatologia e Venereologia; Ematologia; Endocrinologia; Gastroenterologia; Genetica medica; Malattie dell'apparato Respiratorio; Malattie Infettive; Medicina e chirurgia di Accettazione e di Urgenza; Medicina Interna; Nefrologia; Neurologia; Oncologia; Pediatria; Reumatologia; Otorinolaringoiatria; Anatomia Patologica; Anestesia e Rianimazione; Patologia Clinica (Laboratorio di Analisi Chimico-Cliniche e Microbiologia); Geriatria;

• Medicina generale (Medici di Famiglia);

• Provider n. 7362 - Achelois srl

Obiettivo Formativo - 18

SEGRETERIA ORGANIZZATIVA



Achelois - Professional Congress Organiser
Tel. 02 50063032
info@achelois.eu

8.45 **Benvenuto delle Istituzioni**
*Prof. Fabio Ciceri, Prof. Andrea Giustina,
Prof. Angelo Manfredi, Prof.ssa Patrizia Rovere-Querini*

9.15 **Introduzione al corso: il puzzle allergologico
fra eosinofili e mastociti**
M.R. Yacoub

9.30 **Opening Lecture**
**Eosinofili, infiammazione T2 e ruolo
dell'epitelio**
A. Vultaggio

Eosinofili nelle malattie T2 high

*Moderatori: S. Del Giacco, C. Ferri, A. Karligkiotis,
S. Passaretti, P. Santus, M.R. Yacoub*

9.50 **Punti salienti del PDTA asma grave Regione
Lombardia**
P. Santus

10.10 **Asma grave: approccio terapeutico
personalizzato tra farmaci biologici
e nuove strategie**
S. Del Giacco

10.30 **Near Fatal Asthma: il punto di vista
del rianimatore**
G. Monti

10.50 **Rinosinusite cronica: come combinare
la chirurgia e la terapia medica con
i farmaci biologici**
G. Danè

11.10 **Esofagite eosinofila: fenotipi clinici
e nuove terapie**
A. Barchi

11.30 Pausa caffè

Eosinofili nelle malattie sistemiche

*Moderatori: E. Bozzolo, A. Esposito, F. Lunghi,
P. Ronchi, P. Rovere-Querini, M.R. Yacoub*

11.50 **Ipereosinofilia: quando e perché dovresti
chiamare l'ematologo**
D. Sannipoli

12.10 **Ruolo dell'immunoallergologo nella gestione
delle ipereosinofilie**
M.R. Yacoub

12.30 **Cherchez la bête! E se ci fosse di mezzo un parassita?**

G. Gaiera

12.50 **Eosinofili e cuore: nuove prospettive cliniche**

G. Peretto

13.10 **Eosinofilia e rischio cardiovascolare: il ruolo dell'anestesista**

M. Marzaroli

13.30 Pausa pranzo

14.30 **Lecture**
HES or EGPA? Navigating the Diagnostic Grey zone of Hypereosinophilic disorders

M. Groh

15.00 **Eosinofili e mastociti: il ruolo dell'endocrinologo**

L. Di Filippo

15.20 **Discussione multidisciplinare e dialogo con le Associazioni dei Pazienti**

Moderatori: E. Bozzolo, G. Danè, A. Esposito, M.P. Guarneri, F. Lunghi, P. Pignatti, M.R. Yacoub

- Asma eosinofilico grave con poliposi nasale e osteoporosi

M.B. Cilona, L. di Filippo, A. Giacomini, U. Tanzini
Ass. Respiriamo Insieme, APACS

- Sindrome ipereosinofila con coinvolgimento cardiaco

M.B. Cilona, A. Palmisano, G. Peretto, D. Sannipoli,
APACS

- Esofagite eosinofila con polisensibilizzazione ad alimenti e candidiasi esofagea

A. Barchi, P. Del Barba, M. Di Stefano, S. Nannipieri,
M. Ripa, ESEO Italia, Ass. Cibo Amico

- Un caso di DRESS in un paziente gravemente immunodepresso

J. Castellani, M. Di Gerardo, A. Ferlito, M. Ripa

- Un caso di ipereosinofilia in un paziente con rettocolite ulcerosa

S. Nannipieri, A. Zilli, APACS

17.30 **Chiusura dei lavori**



9.00 **Opening Lecture**
Mastociti e basofili nel network immunologico
P. Pignatti

I mastociti: nelle malattie allergiche

Moderatori: *M.P. Guarneri, P. Pignatti, M.R. Yacoub*

9.20 **Hot topic in allergologica pediatrica**
P. Del Barba

9.40 **Dermatite atopica:
dagli emollienti ai farmaci biologici**
F. Rongioletti

10.00 **Un approccio moderno alla rinite allergica
per prevenire la progressione della marcia
allergica nell'adulto: dalla farmacoterapia
all'immunoterapia specifica**
C. Asperti

10.20 **Hot Topics in allergia alimentare
e anafilassi: dalla desensibilizzazione alle
terapie innovative**
S. Nannipieri

10.40 **Allergia in gravidanza e prevenzione primaria
nel nascituro ad alto rischio**
M.B. Cilona

11.00 Pausa caffè

I mastociti: nelle malattie cutanee e sistemiche

Moderatori: *F. Ciceri, F. Lunghi, S.R. Mercuri,
A. Orsini, F. Rivolta, M.R. Yacoub*

11.30 **Orticaria/angioedemi cronici spontanei
e forme autoinfiammatorie**
A. Ferlito

11.50 **Mastocitosi sistemica: gestione integrata
e nuove terapie target**
A. Orsini

12.10 **Ruolo attuale del trapianto allogenico
nella mastocitosi sistemica
e nelle ipereosinofilie clonali**
A. Sannipoli, M.H. Parrinello

12.30 **Ruolo dell'allergologo nella diagnosi
e nel follow-up della mastocitosi cutanea
e sistemica**
F. Rivolta

13.10 Pausa pranzo

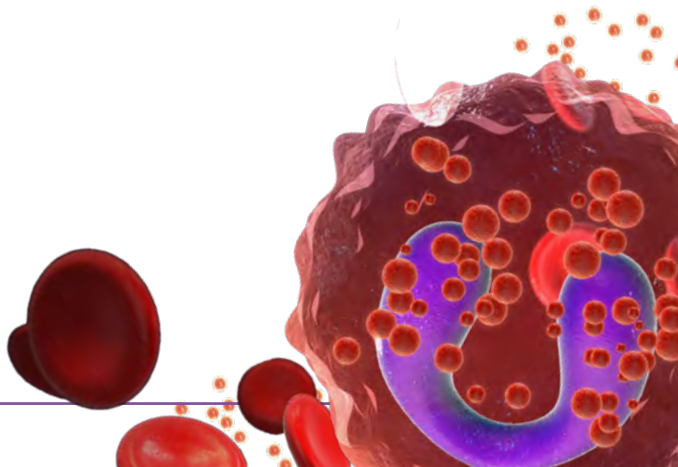
14.00 **Discussione multidisciplinare e dialogo con le Associazioni dei Pazienti**

Moderatori: F. Lunghi, G. Monti, D. Sannipoli, M.R. Yacoub

- Mastocitosi sistemica con anafilassi perioperatoria
M.B. Cilona, G. Monti, A. Orsini, F. Rivolta, Ass. RIMA
- Orticaria resistente all'antistaminico in Ps
A. Ferlito, A. Giacomini, S. Nannipieri
- Allergia alimentare con asma e manifestazioni da esposizione a contaminazioni
M.B. Cilona, P. Del Barba, S. Nannipieri, Ass. Cibo Amico, Ass. Respiriamo Insieme
- Donna Asmatica e allergica ad alimenti in gravidanza
M.B. Cilona, P. Del Barba, A. Giacomini, Ass. Cibo Amico, Ass. Respiriamo insieme

16.30 **Conclusioni e take-home message**

17.00 **Test ECM e chiusura lavori**



Responsabile Scientifico:

Mona-Rita Yacoub

IRCCS Ospedale San Raffaele, Milano

Comitato Organizzativo:

Maria Bernadette Cilona, Serena Nannipieri

IRCCS Ospedale San Raffaele, Milano

Arianna Ferlito

ARNAS Ospedale Civico, Palermo

Natalia Rodríguez-Otero

Mediclinic City Hospital, Dubai - EAU

FACULTY

Chiara Asperti, ASST Grande Ospedale Metropolitano Niguarda, MI

Alberto Barchi, IRCCS Ospedale San Raffaele, Milano

Enrica Paola Bozzolo, IRCCS Ospedale San Raffaele, Milano

Jacopo Castellani, IRCCS Ospedale San Raffaele, Milano

Fabio Ciceri, Università Vita-Salute San Raffaele, Milano

Paolo Del Barba, IRCCS Ospedale San Raffaele, Milano

Stefano Del Giacco, Università degli Studi di Cagliari

Luigi di Filippo, IRCCS Ospedale San Raffaele, Milano

Matteo Di Gerardo, IRCCS Ospedale San Raffaele, Milano

Marina Di Stefano, IRCCS Ospedale San Raffaele, Milano

Giulia Dané, IRCCS Ospedale San Raffaele, Milano

Antonio Esposito, Università Vita-Salute San Raffaele, Milano

Camilla Ferri, IRCCS Ospedale San Raffaele, Milano

Giovanni Gaiera, IRCCS Ospedale San Raffaele, Milano

Andrea Giacomini, IRCCS Ospedale San Raffaele, Milano

Matthieu Groh, Hôpital Foch, Suresnes, France

Maria Pia Guarneri, IRCCS Ospedale San Raffaele, Milano

Apostolos Karligkiotis, IRCCS Ospedale San Raffaele, Milano

Francesca Lunghi, IRCCS Ospedale San Raffaele, Milano

Matteo Marzaroli, IRCCS Ospedale San Raffaele, Milano

Santo Raffaele Mercuri, Università Vita-Salute San Raffaele, Milano

Giacomo Monti, IRCCS Ospedale San Raffaele, Milano

Alessia Orsini, IRCCS Ospedale San Raffaele, Milano

Anna Palmisano, Università Vita-Salute San Raffaele, Milano

Maria Helena Parrinello, IRCCS Ospedale San Raffaele, Milano

Sandro Passaretti, IRCCS Ospedale San Raffaele, Milano

Giovanni Peretto, IRCCS Ospedale San Raffaele, Milano

Patrizia Pignatti, IRCCS Maugeri, Pavia

Marco Ripa, IRCCS Ospedale San Raffaele, Milano

Federica Rivolta, IRCCS Ospedale Maggiore Policlinico, Milano

Paola Ronchi, IRCCS Ospedale San Raffaele, Milano

Franco Rongioletti, Università Vita-Salute San Raffaele, Milano

Patrizia Rovere-Querini, Università Vita-Salute San Raffaele, Milano

Annalisa Ruggeri, IRCCS Ospedale San Raffaele, Milano

Daniele Sannipoli, IRCCS Ospedale San Raffaele, Milano

Pierachille Santus, Università degli Studi di Milano

Umberto Tanzini, IRCCS Ospedale San Raffaele, Milano

Alessandra Vultaggio, Università degli Studi di Firenze

Alessandra Zilli, IRCCS Ospedale San Raffaele, Milano

CON IL CONTRIBUTO NON CONDIZIONANTE DI

AstraZeneca 

 **blueprint**[™]
MEDICINES
a sanofi company



sanofi

REGENERON[®]

 **Chiesi**

 **FIRMA**
S.p.A.

 **Lofarma** 1945

ORION
PHARMA

ROXALL
GROUP 

STALLERGENES  GREER
Life beyond allergy

Allergy
Therapeutics

 **ALK**

ANALLERGO 
IMMUNOTHERAPY RESEARCH

 HEALTHCARE
CELLTRION

Envicon[®] Medical
per una miglior qualità della vita

 **GENTILI**

 **SmartPractice**
ITALY

ThermoFisher
SCIENTIFIC

NOME COGNOME	PROFESSIONE	DISCIPLINA	ENTE DI APPARTENENZA/ LIBERA PROFESSIONE	DESCRIZIONE ATTIVITA' PROFESSIONALE /FORMATIVA
Chiara Asperti	Medico Chirurgo	Allergologia e Immunologia Clinica	Asst Grande Ospedale Metropolitano Niguarda - Milano	Dirigente Medico
Alberto Barchi	Medico Chirurgo	Gastroenterologia	IRCCS Ospedale San Raffaele - Milano	Medico Consulente Divisione di Oncologia Sperimentale, Gastroenterologia ed Endoscopia Digestiva
Enrica Paola Bozzolo	Medico Chirurgo	Reumatologia	IRCCS Ospedale San Raffaele - Milano	Responsabile Unità Funzionale Dipartimento di Medicina Interna e Specialistica
Jacopo Castellani	Medico Chirurgo	Medicina Interna	IRCCS Ospedale San Raffaele - Milano	Dirigente Medico
Fabio Ciceri	Medico Chirurgo	Reumatologia, Ematologia	Università Vita-Salute San Raffaele, Milano	Professore Ordinario
Maria Bernadette Ciona	Medico Chirurgo	Allergologia e Immunologia Clinica	IRCCS Ospedale San Raffaele - Milano	Dirigente Medico
Giulia Danè	Medico Chirurgo	Otorinolaringoiatria	IRCCS Ospedale San Raffaele - Milano	Dirigente Medico
Paolo Del Barba	Medico Chirurgo	Pediatria	IRCCS Ospedale San Raffaele - Milano	Dirigente Medico
Stefano Del Giacco	Medico Chirurgo	Medicina Interna	Università degli Studi di Cagliari	Professore Ordinario
Luigi Di Filippo	Medico Chirurgo	Endocrinologia e Malattie del Metabolismo	Università Vita-Salute San Raffaele - Milano	Assistente Medico specialista in Endocrinologia
Matteo Di Gerardo	Farmacista Ospedaliero	Farmacia	IRCCS Ospedale San Raffaele, Milano	Farmacista Ospedaliero
Marina Di Stefano	Medico Chirurgo	Immunematologia Pediatrica	IRCCS Ospedale San Raffaele, Milano	Medico Specializzando
Antonio Esposito	Medico Chirurgo	Radiologia	Università Vita-Salute San Raffaele, Milano	Professore Ordinario
Camilla Ferri	Medico Chirurgo	Farmacia	IRCCS Ospedale San Raffaele, Milano	Direttore Unità Operativa Complessa Farmacia Ospedaliero
Arianna Ferlito	Medico Chirurgo	Allergologia e Immunologia Clinica	IRCCS Ospedale San Raffaele, Milano	Dirigente Medico
Giovanni Gaiera	Medico Chirurgo	Malattie infettive	IRCCS Ospedale San Raffaele - Milano	Medico Consulente Dipartimento di Malattie infettive
Andrea Giacomini	Medico Chirurgo	Cardiochirurgia	IRCCS Ospedale San Raffaele, Milano	Specializzando in Medicina Generale
Matthieu Goh	Medico Chirurgo	Medicina Interna	Hôpital Foch, Suresnes, France	Clinical expert, Coordinator of expert centre, Investigator of research project
Maria Pia Guameri	Medico Chirurgo	Pediatria, Neonatologia e Patologia Neonatale	IRCCS Ospedale San Raffaele - Milano	Responsabile Unità Funzionale Semplice presso l'Unità Operativa di Pediatria, Professore Associato
Apostolos Karligkiotis	Medico Chirurgo	Otorinolaringoiatria	IRCCS Ospedale San Raffaele - Milano	Assistente Medico Senior presso l'Unità Operativa di Otorinolaringoiatria, Professore Associato
Francesca Lunghi	Medico Chirurgo	Ematologia	IRCCS Ospedale San Raffaele - Milano	Dirigente Medico Coordinatore Disease Unit-Neoplasie Mieloproliferative Croniche
Matteo Marzani	Medico Chirurgo	Anestesia, Rianimazione e Terapia Intensiva e del Dolore	IRCCS Ospedale San Raffaele - Milano	Dirigente Medico presso la Rianimazione Generale
Santo Raffaele Mercuri	Medico Chirurgo	dERmatologia e Venereologia	Università Vita-Salute San Raffaele - Milano	Professore Associato della Facoltà di Medicina e Chirurgia, Direttore U.O. Dermatologia e Cosmetologia
Giovanni Monti	Medico Chirurgo	Anestesia e Rianimazione	IRCCS Ospedale San Raffaele, Milano	Responsabile Unità Funzionale Terapia Intensiva Generale
Serena Nampieri	Medico Chirurgo	Allergologia e Immunologia Clinica	IRCCS Ospedale San Raffaele - Milano	Medico Consulente presso il Centro Avanzato Multidisciplinare Asma, Allergie alimentari e a Farmaci
Alessia Orsini	Medico Chirurgo	Ematologia	IRCCS Ospedale San Raffaele - Milano	Dirigente Medico
Anna Palmisano	Medico Chirurgo	Radiodiagnostica	IRCCS Ospedale San Raffaele - Milano	Professore Associato
Maria Helena Parrinello	Medico Chirurgo	Ematologia	IRCCS Ospedale San Raffaele - Milano	Ematologa
Sandro Passaretti	Medico Chirurgo	Malattie dell'Apparato Digerente	IRCCS Ospedale San Raffaele - Milano	Responsabile Unità Funzionale Fisiopatologia Digestiva
Giovanni Peretto	Medico Chirurgo	Malattie dell'Apparato Cardiovascolare	IRCCS Ospedale San Raffaele - Milano	Medico Consulente Dipartimento Cardiotoracovascolare
Patrizia Pignatti	Biologo	Allergologia e Immunologia Clinica	Istituti Clinici Scientifici Maugeri - Pavia	Responsabile Centro Ricerche - Laboratorio di immunopatologia clinica
Marco Ripa	Medico Chirurgo	Malattie infettive	IRCCS Ospedale San Raffaele, Milano	Medico Consulente Dipartimento di Malattie infettive
Federica Rivolta	Medico Chirurgo	Allergologia e Immunologia Clinica, Malattie Apparato Respiratorio	Fondazione IRCCS Ca' Granda Ospedale Maggiore Policlinico - Milano	Dirigente Medico
Paola Ermilia Ronchi	Medico Chirurgo	Ematologia	IRCCS Ospedale San Raffaele - Milano	Dirigente Medico Senior
Franco Rongioletti	Medico Chirurgo	Dermatologia e Venereologia, Leprologia e Dermatologia Tropicale. Anatomia Patologica	Università Vita-Salute San Raffaele, Milano	Professore Ordinario
Patrizia Rovere Querini	Medico Chirurgo	Allergologia e Immunologia Clinica	Università Vita-Salute San Raffaele, Milano	Direttrice dell'Unità Operativa di Medicina generale a indirizzo salute metabolica e invecchiamento, Professore Associato
Annalisa Ruggeri	Medico Chirurgo	Ematologia	IRCCS Ospedale San Raffaele, Milano	Dirigente Medico
Daniele Sannipoli	Medico Chirurgo	Ematologia	IRCCS Ospedale San Raffaele - Milano	Medico Specializzando
Pierachille Santus	Medico Chirurgo	Malattie dell'Apparato Respiratorio	Università degli Studi di Milano	Professore Ordinario
Umberto Tanzini	Medico Chirurgo	Otorinolaringoiatria	IRCCS Ospedale San Raffaele - Milano	Medico Specializzando
Alessandra Vubaggio	Medico Chirurgo	Allergologia e Immunologia Clinica	Università degli Studi di Firenze	Professore Associato
Mona-Rita Yazoub	Medico Chirurgo	Allergologia e Immunologia Clinica	IRCCS Ospedale San Raffaele - Milano	Responsabile del Centro Multidisciplinare Avanzato Asma, Allergie Alimentari e a Farmaci
Alessandra Zilli	Medico Chirurgo	Gastroenterologia	IRCCS Ospedale San Raffaele, Milano	Dirigente Medico