



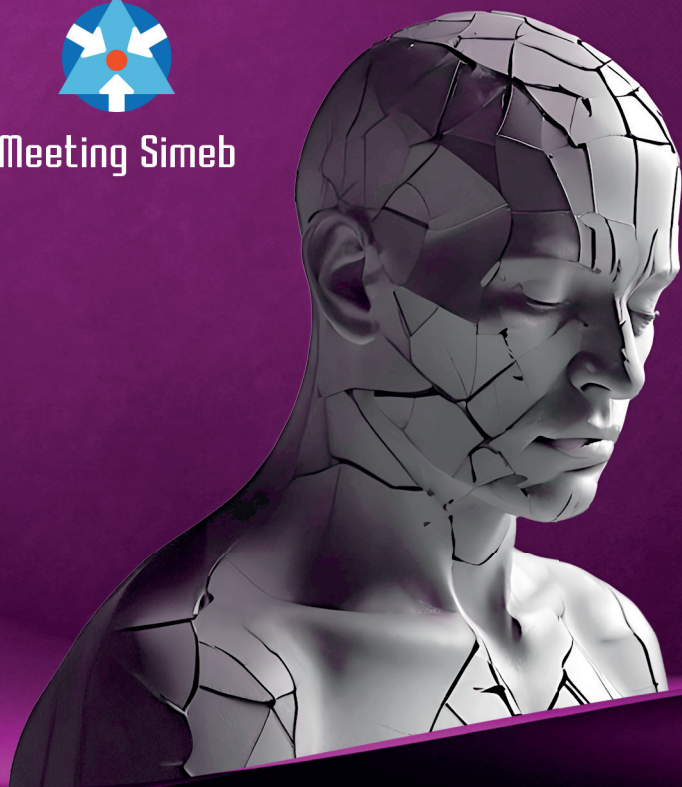
Meeting Simeb



IMEB
Istituto di Medicina Biointegrata



SIMeB
SOCIETÀ ITALIANA DI MEDICINA BIOINTEGRATA



4° Meeting Nazionale SIMeB

Società Italiana di Medicina Biointegrata

RIGENERA

L'approccio alle malattie degenerative
in Medicina Biointegrata

21 - 22 MARZO 2026 - JESI (AN)

www.medicinabiointegrata.it



RIGENERA

L'approccio alle Malattie Degenerative in Medicina Biointegrata

Le malattie degenerative rappresentano una delle maggiori sfide della medicina moderna. L'invecchiamento progressivo della popolazione, l'aumento della sopravvivenza e l'impatto degli stili di vita contemporanei hanno fatto crescere in modo esponenziale l'incidenza di patologie cronicodegenerative: malattie cardiovascolari, neurologiche, metaboliche, osteoarticolari, reumatologiche, broncopneumoniche, oncologiche, ecc.

La medicina convenzionale ha compiuto enormi passi in avanti nel diagnosticare, controllare e spesso rallentare questi processi: terapie farmacologiche sempre più mirate, tecniche chirurgiche raffinate, approcci riabilitativi multidisciplinari. Eppure, nonostante questi progressi, la promessa di una vera **rigenerazione** sembra ancora lontana. La sola gestione farmacologica o chirurgica non sempre riesce a rispondere ai bisogni complessivi della persona, che richiede un approccio più ampio, capace di considerare non soltanto la patologia, ma anche la qualità della vita, il contesto, le risorse individuali di recupero. Molti malati convivono con sintomi persistenti, qualità della vita ridotta e un bisogno profondo di cure che vadano oltre il solo controllo della patologia. Rimane, dunque, aperta una domanda: è sufficiente fermarsi al contenimento del danno, o è possibile aspirare a qualcosa di più?

È qui che si apre lo spazio per la **Medicina Biointegrata**, un nuovo paradigma che non si limita ad aggiungere terapie, ma propone una diversa chiave di lettura della malattia; non si pone in alternativa alla medicina convenzionale, ma la completa e la arricchisce; offre una visione che integra i risultati della ricerca scientifica con apporti complementari, creando percorsi diagnostici e terapeutici mirati e personalizzati.

Attenzione però, **Medicina Biointegrata** non come una medicina "alternativa", ma un approccio sinergico che pone al centro la persona e non soltanto la patologia. Un percorso che affianca le diagnosi e le terapie convenzionali con strategie che mirano non solo a rallentare la degenerazione ma a risvegliare le risorse di autoriparazione insite nell'organismo.

L'obiettivo non è soltanto "curare la malattia", ma accompagnare il paziente in un processo di **rigenerazione**, restituire coerenza, equilibrio e vitalità all'intero organismo, trasformando l'esperienza di malattia in **opportunità di rinnovamento**, stimolando le innate capacità di adattamento e autoriparazione del vivente.

Il **Meeting SIMeB "RIGENERA"** sarà un'occasione unica per confrontarsi su questo cambio di prospettiva: unire la solidità della medicina basata sulle evidenze con la visione sistemica e dinamica della Medicina Biointegrata.

Relatori esperti e clinici di diversa formazione mostreranno come, oggi, sia possibile **integrare protocolli terapeutici innovativi** capaci di restituire coerenza ai sistemi biologici, migliorare la qualità della vita e aprire nuove strade nella prevenzione e nella cura delle malattie degenerative.

Rigenerare significa andare oltre la semplice gestione della malattia: significa aprire alla possibilità di un futuro diverso, in cui la malattia diventa terreno di trasformazione e di crescita e **la salute non è solo assenza di sintomi, ma pienezza di equilibrio, benessere e prospettiva.**

PROGRAMMA LAVORI CONGRESSUALI

SABATO 21 MARZO 2026

Sessione mattutina

8.30 Registrazione e accreditamento
APERTURA AREA ESPOSITORI

9.00 Apertura lavori
Presidente SIMeB: **FRANCO MASTRODONATO**

9.10 Inizio lavori
Moderatore: **STEFANO MARINI**

I SESSIONE: Malattie Neurodegenerative

9.10 *Aspetti Biochimici nelle Malattie Neurodegenerative*
LUIGI CHIARAMONI

9.30 *Aspetti Psicologici nelle Malattie Neurodegenerative*
ANNALISA MASTROPASQUA

9.50 *Aspetti Strutturali nelle Malattie Neurodegenerative*
MARCO MAGISTRELLI

10.10 *Aspetti Energetici nelle Malattie Neurodegenerative*
RITA ANGHEL

10.30 Discussione

10.50 Coffee break - Visita area espositori

11.30 Ripresa lavori
Moderatore: **LORENZA SPERANZA**

EXTRA TOPIC SESSION

11.30 *Gli Esosomi Organospecifici come strumento di prevenzione delle malattie degenerative*
ORLANDO FERRONI

II SESSIONE: Malattie Infiammatorie Croniche Intestinali

11.50 *Aspetti Biochimici nelle Malattie Infiammatorie Croniche Intestinali*
SALVATORE DI MEGLIO

12.10 *Aspetti Psicologici nelle Malattie Infiammatorie Croniche Intestinali*
MARIA GRAZIA SANTORO

12.30 *Aspetti Strutturali nelle malattie Infiammatorie Croniche Intestinali*
ALESSIO MENNILLI

12.50 *Aspetti Energetici nelle malattie Infiammatorie Croniche Intestinali*
GIOVANGIUSEPPE HINEK

13.10 Discussione

13.30 Pausa lavori - Visita area espositori - Lunch

SABATO 21 MARZO 2026

Sessione pomeridiana

14.40 Ripresa lavori
Moderatore: **CESARE MAROLLA**

EXTRA TOPIC SESSION

14.50 *Proprietà fisiologiche e antidegenerative delle molecole microalgali*
LUIGI GALLO

III SESSIONE Malattie oncologiche

15.10 *Aspetti biochimici in Oncologia Biointegrata*
CARLO PASTORE

15.30 *Aspetti Psicologici in Oncologia Biointegrata*
LIUVA CAPEZZANI

15.50 *Aspetti Strutturali in Oncologia Biointegrata*
ANTONIO LUISE

16.10 *Aspetti Energetici in Oncologia Biointegrata*
MARIA ANGELA CALLARI

16.30 Discussione

16.50 Coffee break - Visita area espositori

IV SESSIONE Le Reumoartropatie

17.10 Ripresa lavori
Moderatore: **ROBERTO MONTANARI**

17.30 *Aspetti Biochimici nelle Reumoartropatie*
MARIA PISERCHIA

17.50 *Aspetti Psicologici nelle Reumoartropatie*
CARLA CIAMARRA

18.10 *Aspetti Strutturali nelle Reumoartropatie*
DIEGO SERRANGELI

18.30 *Aspetti Energetici nelle Reumoartropatie*
MARIA CRISTIANA BALEANI

18.50 Tavola rotonda

19.30 Chiusura lavori

21.00 Cena sociale

DOMENICA 22 MARZO 2026

Sessione mattutina

9.00 Inizio lavori
Moderatore: **MICHEL MALLARD**

V SESSIONE Sindromi da Tossicosi Chimiche

9.20 *Aspetti Biochimici nelle Sindromi da Tossicosi Chimiche*
LUCA ORLANDO MEO

9.40 *Aspetti Psicologici nelle Sindromi da Tossicosi Chimiche*
MONICA ISABELLA VENTURA

- 10.00 *Aspetti Strutturali nelle Sindromi da Tossicosi Chimiche*
IRENE PACETTI
- 10.20 *Aspetti Energetici nelle Sindromi da Tossicosi Chimiche*
FRANCO MASTRODONATO
- 10.40 Discussione
- 11.00 **Coffee break - Visita area espositori**
- 11.20 Ripresa lavori
Moderatore: AZZURRA D'AURELIO

EXTRA TOPIC SESSION

- 11.20 *Medicina Funzionale e predittività cardiovascolare*
ANTONIO SACCO

VI SESSIONE **Problematiche Cardiocircolatorie**

- 11.40 *Aspetti Biochimici nelle problematiche cardiocircolatorie*
GIANLUCA PAZZAGLIA
- 12.00 *Aspetti Psicologici nelle problematiche cardiocircolatorie*
MAURIZIO LUPARDINI
- 12.20 *Aspetti strutturali nelle problematiche cardiocircolatorie*
CARLO ROSSETTI
- 12.40 *Aspetti Energetici nelle problematiche cardiocircolatorie*
MASSIMO FIORANELLI
- 13.00 Discussione
- 13.20 **Consegna questionario ECM**
- 13.30 Chiusura lavori congressuali

L'attestazione dei crediti ECM ottenuti, è subordinata alla partecipazione al 90% della durata dei lavori e alla compilazione della modulistica richiesta.

MODALITÀ D'ISCRIZIONE

L'iscrizione dovrà essere effettuata online dal sito
www.medicinabiointegrata.it

QUOTE DI ISCRIZIONE

Iscrizione entro il 20 febbraio 2026:

- Socio SIMeB: € 80,00
- Socio SIMeB + crediti ECM: € 100,00
- Non socio SIMeB: € 120,00
- Non socio SIMeB + crediti ECM: € 140,00

Iscrizione dal 21 febbraio 2026, sino ad esaurimento posti disponibili:

- Socio SIMeB: € 100,00
- Socio SIMeB + crediti ECM: € 120,00
- Non socio SIMeB: € 140,00
- Non socio SIMeB + crediti ECM: € 160,00

N.B. Sono considerati soci SIMeB tutti coloro che risultano regolarmente iscritti all'Associazione, per l'anno 2026, entro il 15 marzo.

Quota iscrizione Cena di Gala prevista per sabato 21 marzo 2026

a persona €60,00

La quota di iscrizione comprende:

- partecipazione ai lavori
- kit congressuale
- crediti ECM per gli aventi diritto (se opzionati)
- attestato di partecipazione
- coffee break
- lunch.

Modalità di pagamento:

- Paypal – Carte di credito/Carte prepagate
- Bonifico Bancario

Tutti i costi sono comprensivi d'IVA al 22%
Al termine del Congresso verrà rilasciata regolare fattura.



RELATORI E MODERATORI

ANGHEL RITA

Medico Chirurgo, libero professionista nel settore della Medicina Biointegrata. Diplomata in Agopuntura energetica e tradizionale a Roma. Stage in MTC, Agopuntura e Maxibustione all'Università di Henan (Cina) e Università di Tianjin (Cina). Perfezionamento in "Medicina Biointegrata" Università G. d'Annunzio, Chieti.

BALEANI MARIA CRISTIANA

Medico Chirurgo, psicoterapeuta, omeopata, osteopata. Perfezionata in Medicina Integrata.

CALLARI ANGELA MARIA

Medico Chirurgo. Specialista in Oncologia e Psicoterapia Trans-Culturale. Esperta in Medicina Culturale.

CAPEZZANI LIUVA

Psicologa, Psicoterapeuta, Psico-oncologa, terapeuta EMDR. Specialista in Psicoterapia Cognitivo Comportamentale, Psicoterapia senso-motoria II liv., criminologa ed esperta in Intelligence e Analisi delle Informazioni. Esperta nel trattamento dei vissuti post-traumatici da stress correlati a patologie oncologiche e a esperienze di violenza di genere. Responsabile Ipsi.trauma.Med., docente SIPSI, operatore Istituto Oncologico Marchigiano Onlus Fermo, Delegata al coordinamento delle Commissioni di studio e Sezioni regionali SOCINT.

CHIARAMONI LUIGI

Medico Chirurgo. Specialista in neurologia dal 1988. Esperto in neuroimmagini. Nella sua attività professionale si interessa di omeopatia, omeopatia, fitoterapia, medicina funzionale e biointegrata. E' frequentemente relatore e formatore in corsi riservati a Medici.

CIAMARRA CARLA

Psicologa. Perfezionata in Medicina Biointegrata.

D'AURELIO AZZURRA

Medico Chirurgo. Specialista in Medicina Interna. Diplomata in ecografia clinica SIUMB. Medico di Medicina Generale presso AUSL Pescara.

DI MEGLIO SALVATORE

Medico-Chirurgo. Specialista Ambulatoriale di Scienza dell'Alimentazione e Dietologia, A.S.L. NA 1 Centro. Esperto in Omeopatia, Omotossicologia e Discipline Integrate. Docente corso di perf. post-laurea in Medicina Biointegrata, Università G. D'Annunzio Chieti. Docente master Medicina Integrata, Università Guglielmo Marconi Roma. Docente IMeB.

FERRONI ORLANDO

Medico Veterinario - Ricercatore

FIORANELLI MASSIMO

Medico Chirurgo. Specialista in Cardiologia e Medicina Interna. Professore Associato di Fisiologia Umana presso il Dipartimento di Scienze Umane dell'Università Guglielmo Marconi a Roma. Direttore del Master di secondo livello in Medicina Integrata. Responsabile del Centro di Cardiologia e Medicina Integrata presso la Clinica Sanatrix a Roma.

GALLO LUIGI

Naturoplogo ed esperto di discipline integrate del benessere. Consulente scientifico e formatore per terapeuti, operatori e aziende nell'ambito fitologico-nutrizionale.

HINEK GIAVANGIUSEPPE

Medico Chirurgo specializzato in Medicina dello Sport. Ha studiato Naturopatia presso l'Accademia di medicina naturopatica Anea. Docente di Anatomia-Fisiologia-PNEI presso l'Accademia di medicina naturopatica Anea. Perfezionato in Medicina Biointegrata.

LUISE ANTONIO

Medico Chirurgo, si occupa da 15 anni di Medicina Funzionale Biointegrata, Nutrizione e Metabolismo; che integra nella sua attività di OSTEOPATA, mettendo a punto un originale metodo di approccio al paziente, da lui denominato MOI - MEDICINA OSTEOPATICA INTEGRATA. Esperto in terapia infiltrativa con rimedi omeopatici, omotossicologici e collagenici per problemi osteomioarticolari e fasciali. Esperto in Medicina Ambientale (socio ASSIMAS).

LUPARDINI MAURIZIO

Medico Chirurgo. Specialista in Psichiatria, Psicoterapeuta, Ipnosi clinica. Prof. a.c. e direttore scientifico del Master in secondo livello in Ipnosi e Tecniche di rilassamento integrato UNICUSANO.

MAGISTRELLI MARCO

Osteopata D.O. Bachelor of Science in Osteopathy (B. Sc. Osteopathy) presso l'Istituto Superiore di osteopatia di Milano; Specializzato in osteopatia in ambito pediatrico; Master in polsologia cinese applicata all'osteopatia, Massofisioterapista, specializzato sulla riabilitazione della spalla; Perfezionamento in medicina biointegrata.

MALLARD MICHEL

Medico Chirurgo. Specialista in medicina d'urgenza, agopuntura, omeopatia, osteopatia, ozonoterapia.

MARINI STEFANO

Medico psichiatra in servizio presso il CSM di Giulianova, esperto in Disturbi dello spettro dell'autismo, psicoterapeuta, agopuntore e medico biointegrato, associate editor della rivista scientifica *Frontiers in Psychiatry* sezione Autismo, autore e reviewer di numerosi articoli scientifici internazionali.

MAROLLA CESARE

Medico chirurgo. Specialista in Ginecologia ed Ostetricia. Dirigente Medico Ospedaliero in Ginecologia ed Ostetricia. Docente Universitario A.C., in Tema di Tecniche di Induzione della Ovulazione ed Oncofertilità. Consulente Scientifico Istituto di Diagnostica Ostetrico-Ginecologica di Trani. Docente IMeB. Si occupa principalmente di Endocrinologia Ginecologica, un campo nel quale ha sviluppato competenze avanzate e per il quale ha adottato soluzioni innovative come la medicina rigenerativa in ambito ginecologico, Sterilità di Coppia, Sessuologia (aspetti ginecologici).

MASTRODONATO FRANCO

Medico Chirurgo. Direttore Scientifico e docente IMeB (Istituto di Medicina Biointegrata). Presidente SIMeB (Società Italiana di Medicina Biointegrata). Docente Corso di Perf. in Medicina Biointegrata Università di Chieti. Docente Master in Medicine Naturali Università Tor Vergata. Direttore sanitario Casa della Salute "Domus Medica" di Bagnoli del Trigno (IS).

MASTROPASQUA ANNALISA

Medico Chirurgo. Specialista in Psichiatria presso l'Università di Siena. Responsabile spdc San Donato Arezzo. Perfezionamento in Medicina Biointegrata presso UniCh.

MENNILLI ALESSIO

Fisioterapista, Osteopata D.O. Coord. Area Riabilitativa Croce Gialla Home. Specializzato in Riabilitazione temporo mandibolare, Riequilibrio Funzionale Met. Solère. Perfezionato in Medicina Biointegrata.

MEO LUCA ORLANDO

Dietista e Nutrizionista. Specializzato in nutrizione integrativa e funzionale. Perfezionato in Medicina Biointegrata. Master in Psicobiologia emotivo-comportamentale. Scuola di specializzazione in Salutogenesi e Antropologia della salute nei sistemi complessi. Studente presso il Master in Dietetica e Nutrizione Oncologica (Fondazione IRCCS Istituto Nazionale dei Tumori & IEO).

MONTANARI ROBERTO

Medicina di base, esperto in agopuntura, medicina tradizionale cinese, omeopatia e perfezionato in Medicina Biointegrata

PACETTI IRENE

Medico Chirurgo. Specialista in Medicina Interna, con perfezionamento post-laurea in Medicina Biointegrata, Naturopatia.

PASTORE CARLO

Medico Chirurgo. Specialista in Oncologia medica. Responsabile dell'unità operativa di oncologia medica e ipertermia oncologica della Clinica Villa Salaria in Roma.

PAZZAGLIA GIANLUCA

Medico Chirurgo. Specialista in Diagnostica per Immagini, prevenzione delle malattie del seno. Autore dei libri "Il grande libro delle terapie anticancro" e "Dieta e ormoni per la salute del seno".

PISERCHIA MARIA

Medico Chirurgo. Specialista in Radioterapia Oncologica e Dirigente Medico Ospedaliero di I livello fino al 2023. Dottore magistrale in Scienze degli Alimenti e della Nutrizione Umana. Diplomata in Agopuntura e Tecniche Complementari. Esperta in Auricoloterapia. Diplomata in Ecografia Internistica ed Extended Fast. Perfezionata in Medicina Biointegrata.

ROSSETTI CARLO

Osteopata D.O.

SACCO ANTONIO

Medico Chirurgo. Specialista in Idrologia Medica Termale. Perfezionato in Ossigeno Ozono Terapia Medica. Esperto in Medicina Funzionale Integrata, Omeopatia e Omotossicologia.

SANTORO MARIA GRAZIA

Medico Chirurgo. Specialista in Psichiatria. Psicoterapeuta. Psicoterapia Cognitivo Comportamentale. Perfezionata

in Medicina Biointegrata. Svolge attività libero professionale.

SERRANGELI DIEGO

Coach Umanista, Massofisioterapista, Osteopata. Perfezionato in Medicina Biointegrata presso UniCH.

SPERANZA LORENZA

Docente di Biologia Cellulare e Applicata. Presidente Corso di Laurea in Dietistica. Specialista in Scienza Dell'Alimentazione. Responsabile laboratorio di Biologia Molecolare e Cellulare Università degli Studi G. D'Annunzio CH-PE - Dipartimento di Medicina e Scienze dell'Invecchiamento.

VENTURA MONICA ISABELLA

Psicologa, Psicoterapeuta ad orientamento Bioenergetico presso I.I.F.AB. Roma, C.B.T. Certified Bioenergetic Therapist presso International Institute For Bioenergetic Analysis. Esperto in Psychological disaster management. Presidente Associazione Psicologia Emergenza Abruzzo P.E.A. Perfezionamento in Medicina Biointegrata UniCh.



CENTRO STUDI E RICERCHE
COSMO DE HORATIIS

Associazione senza fini di lucro



Via. A. Rimassa 37/2 – 16129 Genova

Il Provider ECM Standard FORMED srl n. 4695
asigna alla presente attività ECM n. 442186 **n. 10,5 crediti formativi.**
Obiettivo Formativo: Epidemiologia – Prevenzione e promozione della salute
con acquisizione di nozioni tecnico-professionali.

L'evento è rivolto a **Medici, Farmacisti, Biologi, Psicologi, Odontoiatri,
Fisioterapisti, Massofisioterapisti, Infermieri, Dietisti, Ostetrici,
Igienisti dentali, Veterinari.**

L'attestazione dei crediti ottenuti è subordinata alla partecipazione
al 90% della durata dei lavori e alla compilazione della modulistica richiesta.

**VETRINA DELLE AZIENDE
CHE OPERANO
NEI SEGUENTI SETTORI:**

- FITOTERAPIA
- OMEOPATIA
- OMOTOSSICOLOGIA
- NUTRACEUTICA
- FITOCOSMESI
- DIETETICA
- ALIMENTAZIONE BIOLOGICA
- DISPOSITIVI MEDICI
- BIOELETTRONICA
- APPARECCHIATURE ELETTRONICHE
- TEST DI LABORATORIO DEDICATI
- UNIVERSITÀ, SCUOLE, ASSOCIAZIONI
- INFORMAZIONE E MARKETING
- EDIZIONI SCIENTIFICHE

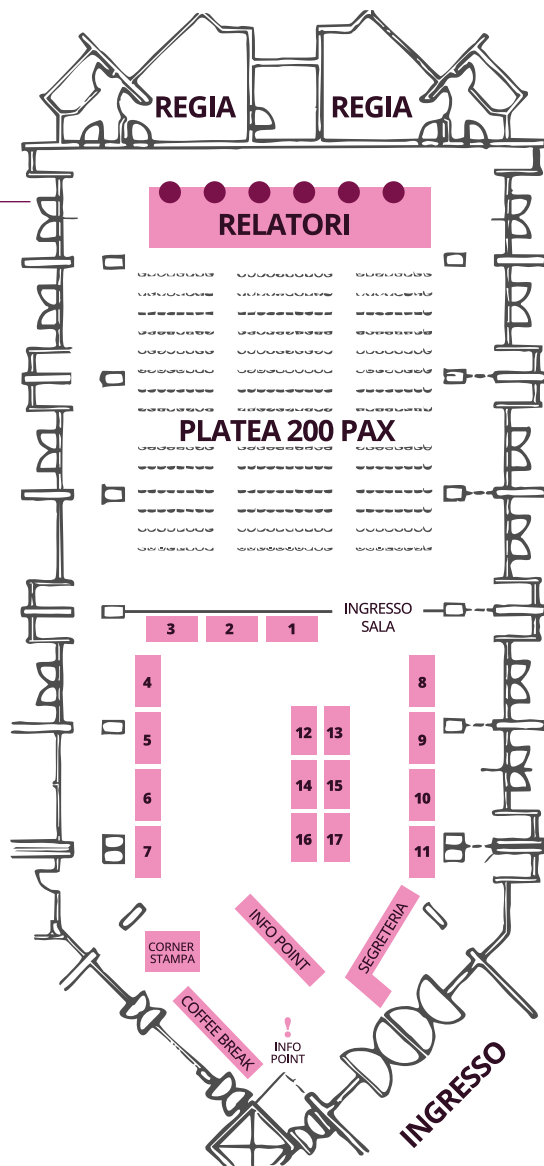


FOTO HOTEL ??

Via Ancona, 92, 60035 Jesi AN
Tel. +39 0731 211079
www.hotelfederico2.it

COME ARRIVARE



IN AUTO

Autostrada A14 Bologna-Taranto: uscita Ancona Nord (casello a 16 km da Jesi). Superstrada SS 76 Ancona-Roma: uscite Jesi Est, Jesi Centro e Jesi Ovest.



IN TRENO

Linea ferroviaria Ancona-Roma o Milano-Lecce (snodo: stazione ferroviaria di Ancona o di Falconara Marittima).



IN AEREO

Aeroporto Raffaello Sanzio di Ancona-Falconara Marittima (a 15 km da Jesi). Voli diretti per: Milano, Roma, Mosca, Sharm el Sheik, Timisoara, Tirana, Dusseldorf Weeze e Londra Stansted. Voli quotidiani per: Milano Malpensa, Roma Fiumicino e Monaco di Baviera.

SPONSOR UFFICIALI



MEDIA PARTNER



IMeB

Istituto di Medicina Biointegrata
Centro Studi e Ricerche
Cosmo de Horatiis

www.medicinabiointegrata.it

SEGRETERIA SCIENTIFICA

Maria Teresa Matteo
Tel. 0874 870304
Cell. 338 2051551
mariateresa@medicinabiointegrata.it

SEGRETERIE ORGANIZZATIVE

Segreteria centrale IMeB

Dr. Marco Battista
Tel. 0874 870972
marco@medicinabiointegrata.it

Segreteria organizzativa Marche

Alessandro Serrangeli
Tel. 333 9231863
a.serrangeli@medicinabiointegrata.it

Alberto Buscaglia
Tel. 338 5095863
a.buscaglia@medicinabiointegrata.it

SEGRETERIA AMMINISTRATIVA

Responsabile amministrativo
Dr.ssa Pamela Russo
Tel. 0874 870972
p.russo@domusservice.it



Meeting Simeb



IMeB
Istituto di Medicina Biointegrata



SIMeB
SOCIETÀ ITALIANA DI MEDICINA BIOINTEGRATA

