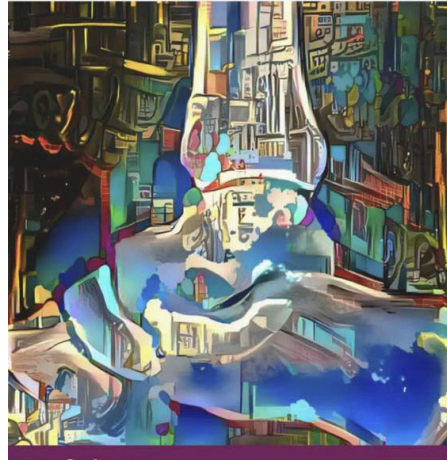


# Percorsi diagnostici di ecografia muscolo-scheletrica

## *Corso teorico-pratico di ecografia La caviglia: dall'anatomia alla patologia*



Sabato  
28 marzo 2026  
**La caviglia**  
Dall'anatomia alla patologia

**Cagliari, sabato 28 marzo 2026**

Centro Polispecialistico di Riabilitazione Sportiva Koinè Solution

### **RESPONSABILE SCIENTIFICO**

Dr. Luigi Casciu

### **PROVIDER ECM E SEGRETERIA ORGANIZZATIVA**

ESSE EVENTS SAS

Cell. 393 2140854 - E-mail [info@esseevents.it](mailto:info@esseevents.it)  
(ID N. 3932)

### **DESTINATARI**

30 Medici Chirurghi

### **TIPOLOGIA DELL'EVENTO**

Corso di aggiornamento

### **TOTALE ORE FORMATIVE**

8 ore

### **CREDITI ASSEGNATI**

IN FASE DI ACCREDITAMENTO

### **DOCENTI**

Dr. Luigi Casciu , Dr. Aldo Porru, Dr. Ignazio Senis,  
Dr. Virgilio Vinci, Dr. Edoardo Zucca, Dr. ssa Eleonora Zuddas

# Percorsi diagnostici di ecografia muscolo-scheletrica

## *Corso teorico-pratico di ecografia La caviglia: dall'anatomia alla patologia*

### **RAZIONALE DEL CORSO**

L'ecografia rappresenta uno strumento diagnostico di primaria importanza nella valutazione delle patologie muscoloscheletriche e, in particolare, delle strutture muscolo-tendinee e capsulari della caviglia. Grazie alla sua natura dinamica, non invasiva e priva di radiazioni ionizzanti, l'ecografia permette una valutazione dettagliata dei tessuti molli, offrendo un contributo essenziale nella diagnosi, nel follow-up delle patologie tendinee, muscolari e capsulari.

L'obiettivo principale di questo corso è fornire ai partecipanti una formazione pratica e applicativa nell'uso dell'ecografia per la valutazione della caviglia, mettendo a confronto l'imaging ecografico con quello di risonanza magnetica. Mediante un approccio diretto e il supporto di tutor esperti, i partecipanti acquisiranno competenze nella corretta esecuzione dell'esame ecografico, nel riconoscimento delle strutture anatomiche e nella diagnosi delle principali patologie.

Il corso è rivolto a medici specialisti e in formazione in ortopedia, medicina fisica e riabilitativa, radiologia, reumatologia e medicina dello sport che desiderano approfondire le proprie conoscenze in ambito ecografico muscoloscheletrico.

La didattica prevede una combinazione di lezioni teoriche e soprattutto pratiche, con il contributo di modelli normali e patologici, per consentire ai partecipanti di acquisire un'adeguata confidenza nell'uso della sonda ecografica e nell'interpretazione delle immagini ottenute.

Al termine del corso, i partecipanti saranno in grado di eseguire in autonomia un'ecografia della caviglia, identificare le principali alterazioni patologiche e integrare le informazioni ottenute nel percorso diagnostico e terapeutico del paziente, migliorando così la qualità della pratica clinica e l'appropriatezza delle decisioni terapeutiche.

# Percorsi diagnostici di ecografia muscolo-scheletrica

## *Corso teorico-pratico di ecografia La caviglia: dall'anatomia alla patologia*

### PROGRAMMA SCIENTIFICO

#### SABATO MATTINA

- 8:30 Arrivo e registrazione partecipanti
- 9:00 Presentazione del Corso
- 9:15 Introduzione teorica all'anatomia ecografica integrata della caviglia  
Anatomia della caviglia: ecografia e risonanza magnetica a confronto

#### ESERCITAZIONI

- 9.45 Dimostrazione esame ecografico della caviglia su paziente sano eseguita dai docenti
- 10:15 Esercitazioni su paziente sano eseguite dai partecipanti e guidate dai docenti

#### 11:30 COFFEE BREAK

- 11.45 Esercitazioni su paziente sano eseguite dai partecipanti e guidate dai docenti
- Prove guidate su pazienti sani e confronto fra le tipologie di ecografi utilizzati

#### 13.15 PAUSA PRANZO

#### SABATO POMERIGGIO

- 14:30 Esercitazioni eseguite dai partecipanti su paziente sano guidate dai docenti
- 15.15 Introduzione teorica alla patologia ecografica integrata della caviglia  
Patologia della caviglia: ecografia e risonanza magnetica a confronto

#### ESERCITAZIONI

- 16:00 Esercitazioni su paziente patologico eseguite dai partecipanti e guidate dai docenti
- Prove guidate su pazienti patologici e confronto fra le tipologie di ecografi utilizzati

#### 17.30 COFFEE BREAK

- 17:45 Esercitazioni su paziente patologico eseguite dai partecipanti e guidate dai docenti
- Prove guidate su pazienti patologici e confronto fra le tipologie di ecografi utilizzati

- 18.45 Spazio alle domande dei partecipanti

- 19.00 Compilazione e consegna questionario ECM

- 19:30 Chiusura dei lavori

# Percorsi diagnostici di ecografia muscolo-scheletrica

## Corso teorico-pratico di ecografia La caviglia: dall'anatomia alla patologia

### RESPONSABILE SCIENTIFICO E DOCENTI

#### QUALIFICHE PROFESSIONALI DEL RESPONSABILE SCIENTIFICO - RELATORI- DOCENTI -TUTOR

	NOME E COGNOME Relatore	Titolo di Laurea	Specializzazione conseguita	Sede di svolgimento della propria attività	Affiliazione: ruolo presso l'ospedale in cui esercita
1	<b>LUIGI CASCIU DOCENTE</b>	MEDICINA E CHIRURGIA	RADIODIAGNOSTICA	Cagliari	Dirigente medico di Radiodiagnostica presso S.C. Radiologia, AOU Cagliari
2	<b>ALDO PORRU DOCENTE</b>	MEDICINA E CHIRURGIA	RADIODIAGNOSTICA	Cagliari	Specialista Radiologo presso studio privato
3	<b>IGNAZIO SENIS DOCENTE</b>	MEDICINA E CHIRURGIA	RADIODIAGNOSTICA	Cagliari	Dirigente medico di Radiodiagnostica presso S.C. Radiologia, AOU Cagliari
4	<b>VIRGILIO VINCI DOCENTE</b>	MEDICINA E CHIRURGIA	RADIODIAGNOSTICA	Cagliari	Dirigente medico di Radiodiagnostica presso S.C. Radiologia, AOU Cagliari
5	<b>EDOARDO ZUCCA DOCENTE</b>	MEDICINA E CHIRURGIA	RADIODIAGNOSTICA	Cagliari	Specialista Radiologo presso studio privato
6	<b>ZUDDAS ELEONORA DOCENTE</b>	MEDICINA E CHIRURGIA	RADIODIAGNOSTICA	Cagliari	Specialista Radiologo presso studio privato

La sottoscritta Simona Casu in qualità di Rappresentante Legale del Provider Esse Events di Casu Simona & C. Sas (ID N. 3932) con sede in Capoterra (CA) in Via Po 51, P.I. 03343810929,

dichiara sotto la propria responsabilità che la seguente documentazione:

- curriculum vitae di relatori e moderatori sopra elencati

è archiviata presso la sede del Provider e sarà disponibile presso il luogo di svolgimento dell'evento

In fede

Dott.ssa Simona Casu

**ESSE EVENTS S.A.S.**

