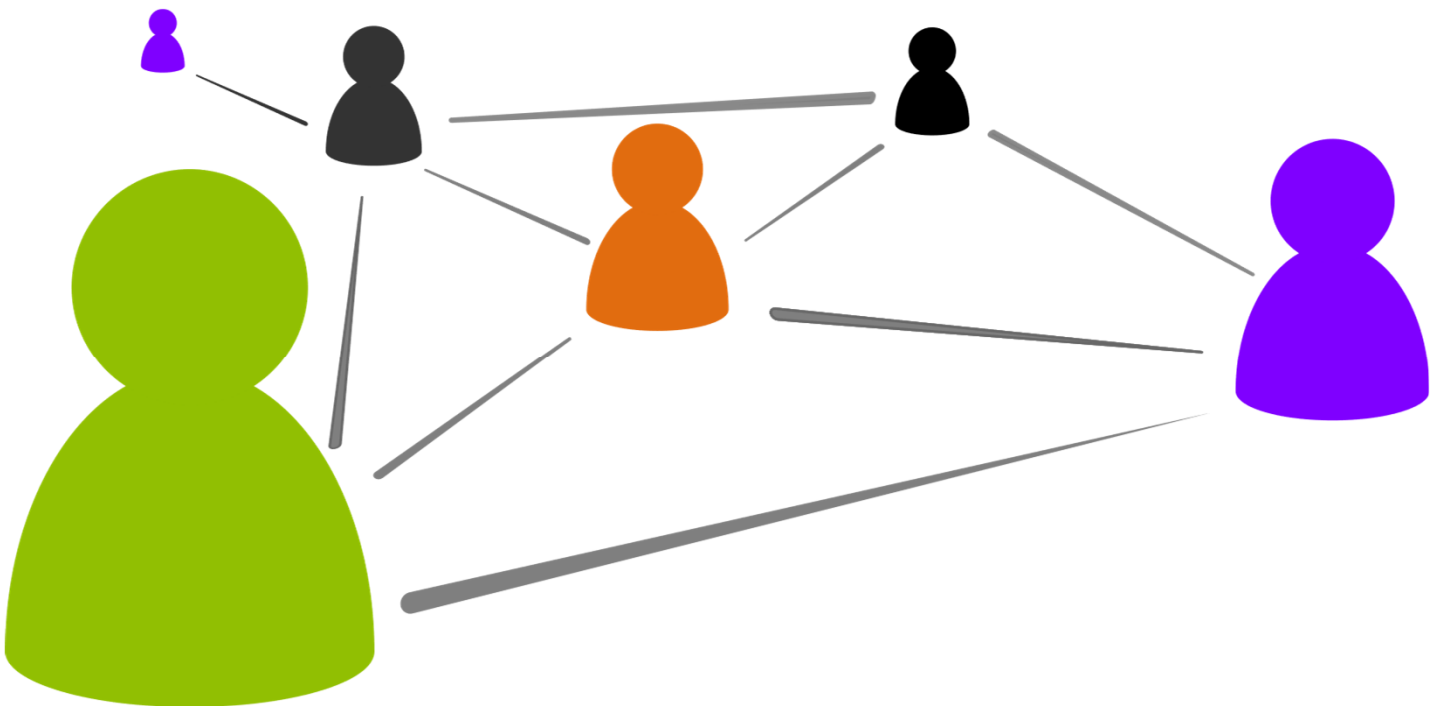


IZSPLV 2.0: A QUALI EVOLUZIONI SIAMO GIUNTI?



13 APRILE 2026 ed. I
13 MAGGIO 2026 ed. II

Sala Conferenze IZSPLV «Carlo Rossi»
Via Bologna 148, Torino

PROGRAMMA

09,00 Registrazione partecipanti

09,15 Apertura e benvenuto

Claudio Ghittino, Direttore Generale IZS del Piemonte, Liguria e Valle D'Aosta

Moderano

Federica Giorda & Daniela Meloni, SC Staff Scientifico

09,30 – 11,00

- Tra vecchie e nuove emergenze in Sanità Animale: approccio e aggiornamenti analitici della SC Diagnostica Generale
Simona Zoppi, SC Diagnostica
- Contaminanti noti ed emergenti: la SC Chimica al passo coi tempi
Paola Brizio, SC Chimica
- Allergeni alimentari: il nuovo piano nazionale per la ricerca di allergeni non dichiarati in etichetta
Manila Bianchi, Michelangelo Sabbadini, SC Sicurezza Alimentare

11,00 – 11,30 Pausa caffè

11,30 – 13,00

- Dalle stalle alle stelle: un viaggio attraverso le neuroscienze
Cristiano Corona, SC Neuroscienze
- GeneTitan for streamlined array processing: la ricerca ad ampio spettro, dall'agrigenomica all'uomo, tra innovazione e potenzialità
Silvia Colussi, SC Biotecnologie
- Sicurezza alimentare: il ruolo della Liguria nello sviluppo di nuovi approcci di ricerca
Elisabetta Razzuoli, SC Liguria

13,00 – 14:00 Pausa pranzo

14,00 – 16:00

- Angola-VDA: Azioni su vettori, malattie emergenti e Wet Markets
Riccardo Orusa, SC Valle d'Aosta
- Il Machine Learning: un'opportunità a largo spettro
Aitor Garcia-Vozmediano, SC Epidemiologia
- La microscopia infrarossa (FT-IR), nuova applicazione nella ricerca di microplastiche
Camilla Mossotto, SC Diagnostica Specialistica
- Non solo buoi dei paesi tuoi: dalla sorveglianza alle nuove sfide diagnostiche nelle province piemontesi
Silvia Olivieri, SC Piemonte

16:00 – 16:15 Discussioni finali e conclusioni

OBIETTIVO

Rispetto alle attività tradizionali che da sempre contraddistinguono il nostro Ente, in particolare il ruolo di laboratorio ufficiale per il Ministero della Salute, negli anni si è assistito a un progressivo arricchimento delle dotazioni strumentali con tecnologie innovative, spesso anche potenzialmente applicabili in maniera trasversale a più strutture. A queste si sono affiancate nuove attività di ricerca che integrano il lavoro di routine. L'IZSPLV ha saputo sviluppare un'intensa attività di networking con enti di ricerca nazionali – in primis la rete degli IZZSS – e internazionali.

L'evento intende creare una piattaforma di dialogo e scambio tra le diverse strutture complesse scientifiche dell'Ente, con l'obiettivo di rafforzare il networking interno all'IZSPLV. L'iniziativa si propone anche di aggiornare ricercatori e dirigenti sui nuovi ambiti di intervento, evidenziando potenziali ricadute o interessi per altre strutture.

DESTINATARI

Personale Dirigente e Ricercatore

REFERENTI SCIENTIFICI

Federica Giorda, IZSPLV

Daniela Meloni, IZSPLV

Claudia Colombaroli, IZSPLV

SEGRETERIA ORGANIZZATIVA

Daniela Passalacqua, SS Formazione e Cooperazione Scientifica IZSPLV

VERIFICA DI APPRENDIMENTO

Per acquisire i crediti ECM è necessario seguire l'attività didattica negli orari indicati sul programma e superare la verifica di apprendimento finale rispondendo correttamente ad almeno il 75% delle domande (max 1 tentativo). Il test, OnLine, dovrà essere completato entro 3 giorni dal termine del corso.

VERIFICA DELLA QUALITA' PERCEPITA

Per poter scaricare l'attestato di partecipazione è richiesta obbligatoriamente la compilazione di un questionario di gradimento OnLine. Il test è anonimo e dovrà essere completato entro 3 giorni dal termine del corso.

IN ACCREDITAMENTO ECM

Obiettivo nazionale ECM: *Sanità veterinaria. Attività presso gli stabulari. Sanità vegetale*

per le figure di: biologo, medico veterinario, chimico, tecnico di laboratorio

Per iscriversi <https://formazione.izsto.it/eventi>