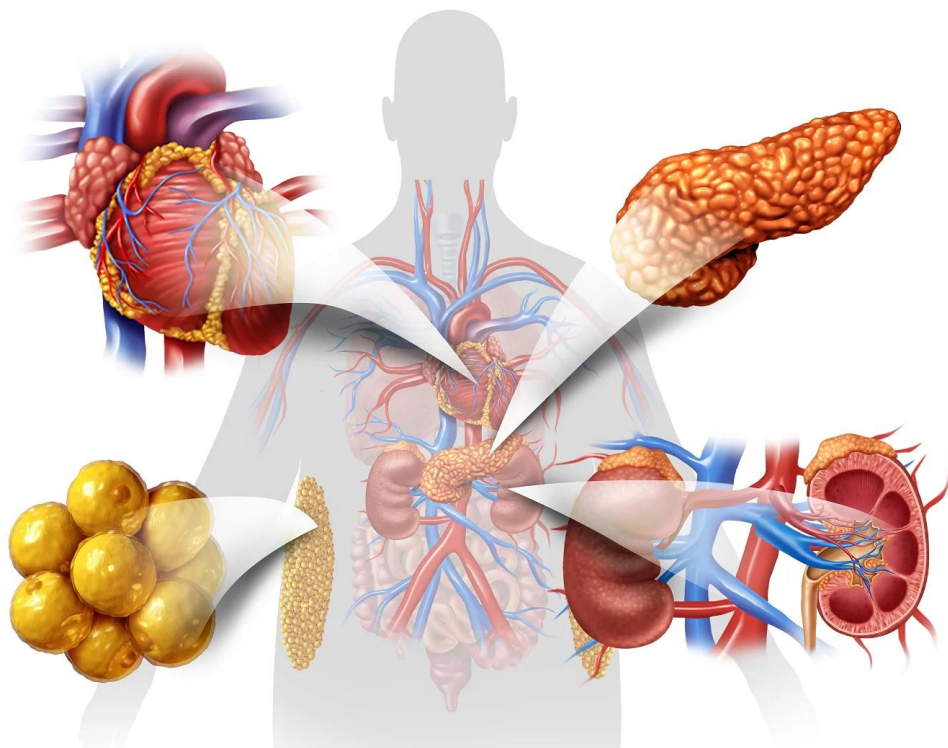


Gestione integrata del paziente con sindrome cardio-nefro-metabolica



CASTEL GANDOLFO, HOTEL CASTEL VECCHIO, 5-6 GIUGNO 2026

PROGRAMMA SCIENTIFICO

VENERDI' 5 Giugno 2026

13:30 | Apertura segreteria e registrazione dei partecipanti. Welcome coffee.

14:00 | Introduzione al corso: scenari epidemiologici e realtà clinica del paziente con DMT2 e complicanze cardio-nefro-metaboliche • **P. Calabrò**

PRIMA SESSIONE

Il paziente cardiovascolare

Moderazione: • **P. Calabrò** • **M. Cutolo**

14:30 | Scopenso cardiaco: i pilastri della terapia • **F. Gragnano**

15:30 | Epidemiologia delle malattie cardiovascolari: focus sulle dislipidemie.
Intervenire per migliorare gli esiti • **M. A. Rucco**

16:30 | **TAVOLA ROTONDA**

Come gestiamo lo scopenso cardiaco e le dislipidemie nella pratica clinica?

• **P. Calabrò** • **M. Cutolo** • **F. Gragnano** • **M. A. Rucco**

17:30 | Discussione

18:00 | Termine dei lavori scientifici

SABATO 6 Giugno 2026

08:45 | Apertura segreteria e registrazione

09:00 | Inizio lavori: dove eravamo rimasti • **P. Calabrò**

SECONDA SESSIONE

Il paziente diabetico

Moderazione: • **P. Calabrò** • **F. Gagnano**

09:15 | Il diabete come malattia cardiovascolare • **F. Gagnano**

10:00 | L'attuale utilizzo degli SGLT2i nel trattamento del paziente diabetico di tipo 2 • **M. Cutolo**

10:45 | Discussione

11:15 | Coffee break

11.30 | TAVOLA ROTONDA

Esperienze condivise

Il paziente diabetico con complicanze cardio-nefro-metaboliche: perché un approccio interdisciplinare potrebbe ottimizzare la qualità della cura?

• **P. Calabrò** • **M. Cutolo** • **F. Gagnano** • **M. A. Rucco**

12:30 | Discussione

13:15 | Key messages • **P. Calabrò**

14:00 | Termine dei lavori scientifici

RAZIONALE SCIENTIFICO

La relazione epidemiologica tra scompenso cardiaco, dislipidemie e DMT2 riconosce una interconnessione fisiopatologica complessa tra queste patologie, con l'evidenza di alterazioni di meccanismi neuro-ormonali ed emodinamici, che delineano la cosiddetta "sindrome cardio-nefro-metabolica. La natura eziopatogenetica di questa sindrome, non solo nel suo fenotipo clinicamente manifesto, ma anche nelle condizioni che sottendono la lunga fase preclinica, sottolinea la necessità di un approccio clinico innovativo, non trattando solo le singole patologie, ma intervenendo sui meccanismi di feedback negativo che si instaurano tra cuore, rene e metabolismo.

L'obiettivo principale di questo evento è quello di promuovere la collaborazione interdisciplinare tra cardiologi, diabetologi, internisti, nefrologi e medici di medicina generale per elevare la consapevolezza dei clinici sulla rilevanza della valutazione accurata del rischio CV, al fine di ottimizzare la qualità della cura.

La creazione di uno spazio di dialogo e scambio tra le diverse specialità consentirà di sviluppare sinergie in grado di ottimizzare i percorsi diagnostici e promuovere strategie cliniche più efficaci.

INFORMAZIONI GENERALI

SEDE DEL CONGRESSO

Hotel Castel Vecchio
Viale Pio XI, 23
00073 Castel Gandolfo (RM)

La partecipazione al corso darà diritto ai Crediti Formativi ECM secondo la vigente normativa ed a seguito della partecipazione a tutte le Sessioni Scientifiche in cui è articolato l'Evento nonché al superamento del 75% delle domande nel Questionario ECM.

L'evento è accreditato per n. 40 Medici Chirurghi delle seguenti discipline: Cardiologia, Endocrinologia, Geriatria, Malattie dell'Apparato Respiratorio, Medicina e Chirurgia di Accettazione e d'Urgenza, Chirurgia Generale, Medicina Generale MMG, Diabetologia e Malattie Metaboliche, Medicina Interna, Neurologia, Cardiochirurgia

SEGRETERIA ORGANIZZATIVA E PROVIDER ECM 282



Gestione Congressi s.r.l.

Via P. Borsieri,12 - 00195 Roma 06.37 29 466 06.37 35 23 37

segreteria2@gccongressi.it www.gccongressi.it

 Società certificata con sistema di qualità UNI EN ISO 9001:2015 n. IT-46947

Si ringrazia per il contributo non condizionante

NEOPHARMED
GENTILI

